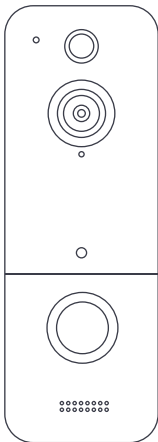
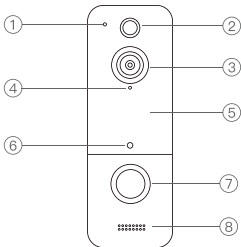


Videós kaputelefon

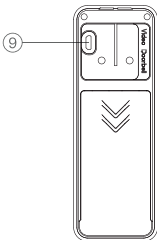
HD videó, kétirányú hanggal
Fisotech S5



Jellemzői

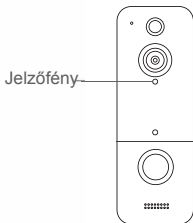


- | | |
|------------------------------|----------------------|
| 1. Mikrofon | 5. Infravörös fények |
| 2. Mozgásérzékelő | 6. Fényérzékelő |
| 3. Széles látószögű objektív | 7. Csengőgomb |
| 4. LED-jelző | 8. Hangszóró |



9. Micro USB port (akkumulátor töltés)

Jelzőfény



Villogó piros jelzőfény

A készülék nem csatlakozik a WiFi-hez. Automatikusan újracsatlakozik, de ha ez nem sikerül, kérlek állítsd vissza a készüléket, és párosítsd újra az alkalmazásban.



PIROS és KÉK villogás felváltva



Lemerült az akkumulátor.
Kérlek, töltsd fel a készüléket.

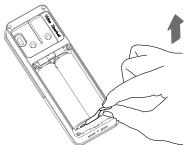


Villogó kék jelzőfény

A készülék felvételt készít.

Kapucsengő beállítása

1. Távolítsd el az akkumulátor fület.



2. Töltsd le és telepítsd az Aiwit alkalmazást.

Szkenneld be az alábbi QR-kódot, vagy keress rá az Apple App Store vagy a Google Play alkalmazásban. Töltsd le és telepítsd az alkalmazást.



Android/ iOS
Alkalmazás letöltése

3. Készíts egy Aiwit-fiókot az alkalmazásban

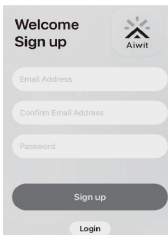
1. lépés

Nyisd meg az Aiwit alkalmazást a mobiltelefonodon. Kattints a Regisztráció (Sign up) gombra.



2. lépés

Add meg az e-mail címedet 2X és a jelszavadat (tetszőleges), majd kattints a Regisztrálás (Sign up) gombra.

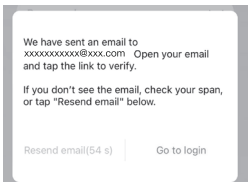


3. lépés

Kapsz egy e-mailt az aktiválási linkkel.

Kérlek, nyisd meg az e-mailt, és kattints a linkre az ellenőrzéshez.

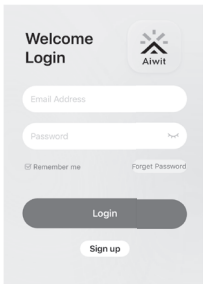
Ezután kattints a "Go to login" gombra a bejelentkezéshez.



4. lépés

Menj a bejelentkezéshez.

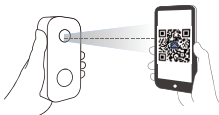
Add meg az e-mail címedet és a jelszavadat, majd kattints a Bejelentkezés (Login) gombra.



4. Állítsd be a készüléket az Aiwit alkalmazásban.

A készülék párosításához kövesd az alábbi lépéseket és az alkalmazáson belüli utasításokat.

1. Nyisd meg az Aiwit alkalmazást, és jelentkezz be a fiókodba.
2. A kamera hozzáadásához válaszd ki a + ikont.
3. Válaszd ki a Video Doorbell opciót. Itt válaszd ki a P8/U8/T8 kaputelefont.
4. Tartsd lenyomva az ajtócsengő gombot, amíg a piros lámpa nem villog, lapozz tovább, majd kattints az Igen gombra.
5. Add meg a 2,4 GHz-es Wi-Fi hálózatot és a hozzátartozó Wi-Fi jelszót, majd kattints a Tovább gombra (az 5GHz nem támogatott).
6. Használd a készülék kameráját az alkalmazáson megjelenő QR-kód beolvasására, majd válaszd a Megerősítés gombot, amint a Wi-Fi kiválasztás befejeződött.

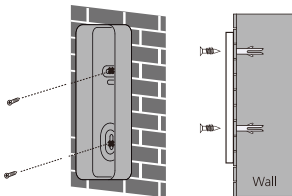


10 cm

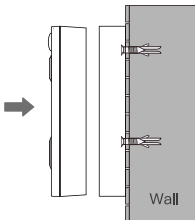
Üzembe helyezés

Jelöld meg a furatokat, és fúrófejjel fúrj lyukakat a falba. Helyezd be a dübeleket, és rögzítsd a kapucsengőt szerelő- és biztonsági csavarokkal.

1. lépés



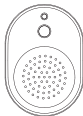
2. lépés



Vezeték nélküli csengő beállítása (opcionális)

Csatlakoztasd a videós kapucsengőt a beltéri csengőhöz, és kapj azonnali figyelmeztetést otthonodban, ha valaki csenget. A csengő bármelyik 5 V-os USB portba csatlakoztatható és bárhol elhelyezheted az otthonodban.

Alapvető tudnivalók



Előlap

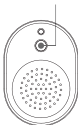


Hátlap



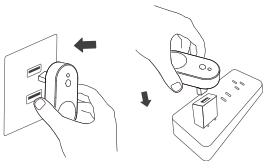
Oldal nézet

Párosító gomb



1. lépés

A beállítási folyamat előtt győződj meg arról, hogy a videós kapucsengő csatlakozik a telefonodhoz. Ezután csatlakoztasd a csengőt az USB-porthoz.



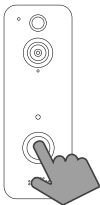
2. lépés

Nyomd meg a párosító gombot.



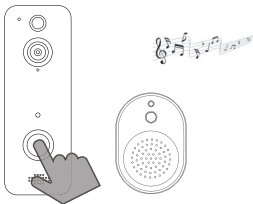
3. lépés

Nyomd meg a kapucsengő gombot
hosszan a párosításhoz.



4. lépés

Újra megnyomva a csengőgombot,
győződj meg a csengő megfelelő
működéséről.



*A csengő hangereje nem állítható.

Gyakran ismételt kérdések (GYIK)

Hogyan oszthatom meg a készüléket a családdal?

Nyisd meg az Aiwit alkalmazást. Koppints a Beállítások (⚙️) ikonra, majd a Megosztás (🔄) ikonra, hogy elérd a Készülék megosztása oldalt.

Az Eszköz megosztása oldalon megoszthatja az eszközt e-mailben vagy QR-kód beolvasásával, és át is adhatja az eszközt. Az új felhasználónak először le kell töltenie az Aiwit alkalmazást, és létre kell hoznia saját fiókját.

Megosztás QR-kóddal:

- Kattints a Megosztás QR-kóddal ikonra (📄), ez egy QR-kódot jelenít meg a telefonodon.
- Nyisd meg az Aiwit appot az új felhasználó telefonjában, kattints a "+" ikonra, majd a jobb felső sarokban lévő Scan ikonra, és szkenneld be a QR-kódot.
- Megjelenik a Megosztás sikeresen. Az új felhasználó pedig látni fogja a megosztott eszközt a saját fiókjában.

Megosztás e-mailben:

- Kattints a Megosztás e-mailben ikonra (✉️), majd add meg az új felhasználó e-mail címét.
- Kattints a megerősítés gombra. Megjelenik a Megosztás sikeresen. Az új felhasználó pedig látni fogja a megosztott eszközt a saját fiókjában.

Átviteli eszköz:

- Kattints az átvitel ikonra (📶) , majd add meg az új felhasználó e-mail címét. Vagy, ha eszközt szeretnél átvinni a megosztott fiókjaidba, csak válaszd ki a megosztott fiókot.
- Kattints a megerősítésre. Ezután az átvitel sikeresen megtörtént.

Megjegyzések:

Csak a tulajdonos fiókja módosíthatja a beállításokat, törölheti a videókat és oszthatja meg a készüléket. A megosztott fiókok nem rendelkeznek ezekkel a lehetőségekkel.

Hány felhasználó tekintheti meg egyszerre az eszközt?

A tulajdonos fiók 8 másik fiókkal oszthatja meg a készüléket. Egyszerre legfeljebb 3 felhasználó tekintheti meg a videótovábbítást, de csak 1 felhasználó használhatja a kaputelefont.

Támogatott az 5GHz-es Wi-Fi?

Nem, csak 2,4 GHz-es Wi-Fi-vel működik.

Miért gyenge a Wi-Fi jelem?

Lehet, hogy a készülék túl messze van a vezeték nélküli routeredtől, vagy lehet, hogy vannak közte olyan akadályok, amelyek csökkentik a jelerősséget. Megpróbálhatod áthelyezni a routeredet, vagy beszerezhetsz egy jelkiterjesztőt/ismétlőt a vezeték nélküli routeredhez.

Miért offline a készülékem?

Az offline azt jelenti, hogy a készülék nincs összekapcsolva. Ennek két oka lehet:

1. A készülék lemerült. Kérlek, töltsd fel a készüléket.

2. A Wi-Fi jel gyenge volt, és a készülék lekapcsolódott a Wi-Fi-ről. Kérlek, csatlakoztasd újra a Wi-Fi-hez. A készülék csak 2,4G Wi-Fi-vel működik. Kérlek, győződj meg arról, hogy a Wi-Fi stabil, és fontold meg a router áthelyezését vagy cseréld erősebb eszközre.

Ha a Wi-Fi nem stabil, akkor valószínűleg rendszeresen offline lesz vagy jelentős késések léphetnek fel.

A router újraindítása is orvosolhatja ezeket a problémákat.

Hogyan állíthatom be a mozgásérzékelés érzékenységét?

A kezdőlapon kattints a Beállítások ikonra, majd a Mozgásérzékelés ikonra.

Létezik normál mozgásérzékelés és humanoid érzékelés*

A normál mozgásérzékeléssel a kapucsengő mindenféle mozgást képes érzékelni, beleértve az embereket, autókat, fákat stb. Ha a humanoid érzékelés* is be van kapcsolva, akkor a készülék csak az embereket érzékeli.

*(opcionális)

A normál mozgásérzékelési érzékenység az alapértelmezett beállítás, amely minden mozgást rögzít és értesít, és nem állítható.

Humanoid érzékelési érzékenység :**

*Magas: Nagyobb bizonyosság az emberi alakra: ez kevesebbet fog rögzíteni.

*Szokásos: Közepes bizonyosság az emberi alakra vonatkozóan.

*Alacsony: Az emberi alak kisebb bizonyossága: többet rögzít.

Hogyan engedélyezhetem az értesítéseket a telefonomon?

Az Aiwit alkalmazáson belül és a mobilbeállításokban vannak értesítések beállításai:

1. Nyisd meg az Aiwit alkalmazást. Az Eszköz oldalról lapozz a Beállítások ikonra, majd lapozz a Mozgásérzékelés ikonra. Kiválaszthatod, hogy be/ki szeretnéd-e kapcsolni a mozgásértesítéseket.

2. Nyisd meg a mobilbeállításokat. Keresd meg az Alkalmazáskezelés és az Értesítési beállítások, majd keresd meg az Aiwit alkalmazást. Győződj meg róla, hogy minden jogosultság és értesítés be van kapcsolva távoli Aiwit App-ban.

** (Opcionális)

Kapcsolatfelvétel

Ha bármilyen kérdésed van az új termékkel kapcsolatban kérlek, vedd fel a kapcsolatot szerviz csapatunkkal a +36 20 55 64 554 számon esetleg a technika@kameradepo.hu email címen.