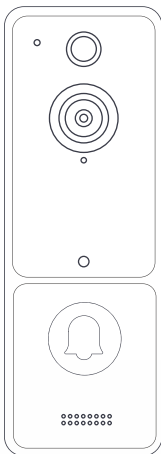
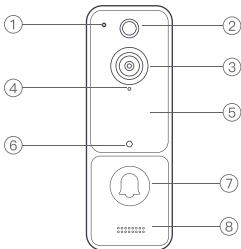


# Videós kaputelefon

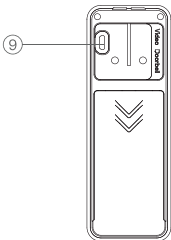
Full HD videó, kétirányú hanggal  
Fisotech S7



# Jellemzői

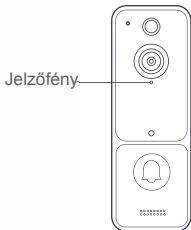


- |                              |                      |
|------------------------------|----------------------|
| 1. Mikrofon                  | 5. Infravörös fények |
| 2. Mozgásérzékelő            | 6. Fényérzékelő      |
| 3. Széles látószögű objektív | 7. Csengőgomb        |
| 4. LED-jelző                 | 8. Hangszóró         |



9. Micro USB port (akkumulátor töltés)

# Jelzőfény



## Villogó piros jelzőfény

A készülék nem csatlakozik a WiFi-hez. Automatikusan újracsatlakozik, de ha ez nem sikerül, kérlek állítsd vissza a készüléket, és párosítsd újra az alkalmazásban.



## PIROS és KÉK villogás felváltva



Lemerült az akkumulátor.  
Kérlek, töltsd fel a készüléket.

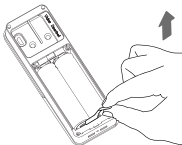


## Villogó kék jelzőfény

A készülék felvételt készít.

# Kapucsengő beállítása

1. Távolítsd el az akkumulátor fület.



2. Töltsd le és telepítsd az Aiwit alkalmazást.

Szkenneld be az alábbi QR-kódot, vagy keress rá az Apple App Store vagy a Google Play alkalmazásban. Töltsd le és telepítsd az alkalmazást.



Android/ iOS  
Alkalmazás letöltése

### 3. Készíts egy Aiwit-fiókot az alkalmazásban

#### 1. lépés

Nyisd meg az Aiwit alkalmazást a mobiltelefonodon. Kattints a Regisztráció (Sign up) gombra.



#### 2. lépés

Add meg az e-mail címedet 2X és a jelszavadat (tetszőleges), majd kattints a Regisztrálás (Sign up) gombra.

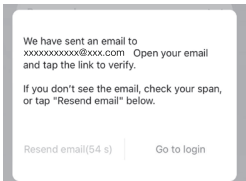
A screenshot of the Aiwit mobile application's sign-up screen. The background is a solid light gray. At the top left, the text "Welcome Sign up" is displayed in a bold, black, sans-serif font. At the top right, there is a circular icon containing the Aiwit logo, which consists of a stylized sun or starburst above the word "Aiwit". Below the header, there are three white, rounded rectangular input fields stacked vertically. The first field is labeled "Email Address", the second "Confirm Email Address", and the third "Password". At the bottom of the screen, there are two dark gray, rounded rectangular buttons: "Sign up" in the center and "Login" at the very bottom center.

### 3. lépés

Kapsz egy e-mailt az aktiválási linkkel.

Kérlek, nyisd meg az e-mailt, és kattints a linkre az ellenőrzéshez.

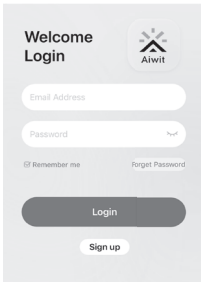
Ezután kattints a "Go to login" gombra a bejelentkezéshez.



### 4. lépés

Menj a bejelentkezéshez.

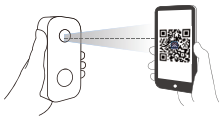
Add meg az e-mail címedet és a jelszavadat, majd kattints a Bejelentkezés (Login) gombra.



#### 4. Állítsd be a készüléket az Aiwit alkalmazásban.

A készülék párosításához kövesd az alábbi lépéseket és az alkalmazáson belüli utasításokat.

1. Nyisd meg az Aiwit alkalmazást, és jelentkezz be a fiókodba.
2. A kamera hozzáadásához válaszd ki a + ikont.
3. Válaszd ki a Video Doorbell opciót. Itt válaszd ki a P8/U8/T8 kaputelefont.
4. Tartsd lenyomva az ajtócsengő gombot, amíg a piros lámpa nem villog, lapozz tovább, majd kattints az Igen gombra.
5. Add meg a 2,4 GHz-es Wi-Fi hálózatot és a hozzátartozó Wi-Fi jelszót, majd kattints a Tovább gombra (az 5GHz nem támogatott).
6. Használd a készülék kameráját az alkalmazáson megjelenő QR-kód beolvasására, majd válaszd a Megerősítés gombot, amint a Wi-Fi kiválasztás befejeződött.

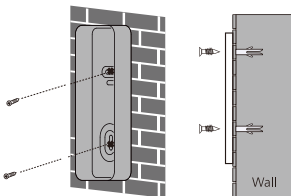


10 cm

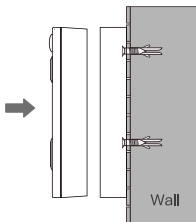
# Üzembe helyezés

Jelöld meg a furatokat, és fúrófejjel fúrj lyukakat a falba. Helyezd be a dübeleket, és rögzítsd a kapucsengőt szerelő- és biztonsági csavarokkal.

## 1. lépés



## 2. lépés

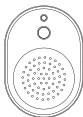




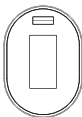
## Vezeték nélküli csengő beállítása (opcionális)

Csatlakoztasd a videós kapucsengőt a beltéri csengőhöz, és kapj azonnali figyelmeztetést otthonodban, ha valaki csenget. A csengő bármelyik 5 V-os USB portba csatlakoztatható és bárhol elhelyezheted az otthonodban.

### Alapvető tudnivalók



Előlap

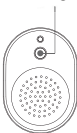


Hátlap



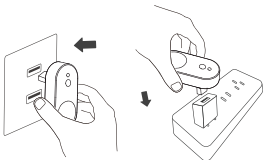
Oldal nézet

### Párosító gomb



## 1. lépés

A beállítási folyamat előtt győződj meg arról, hogy a videós kapucsengő csatlakozik a telefonodhoz. Ezután csatlakoztasd a csengőt az USB-porthoz.



## 2. lépés

Nyomd meg a párosító gombot.



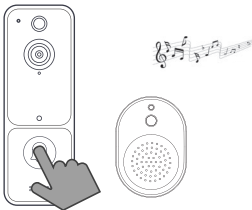
### 3. lépés

Nyomd meg a kapucscsengő gombot hosszan a párosításhoz.



### 4. lépés

Újra megnyomva a csengőgombot, győződj meg a csengő megfelelő működéséről.



\*A csengő hangereje nem állítható.

## Gyakran ismételt kérdések (GYIK)

### Hogyan oszthatom meg a készüléket a családdal?

Nyisd meg az Aiwit alkalmazást. Koppints a Beállítások (⚙️) ikonra, majd a Megosztás (🔄) ikonra, hogy elérd a Készülék megosztása oldalt.

Az Eszköz megosztása oldalon megoszthatja az eszközt e-mailben vagy QR-kód beolvasásával, és át is adhatja az eszközt. Az új felhasználónak először le kell töltenie az Aiwit alkalmazást, és létre kell hoznia saját fiókját.

#### **Megosztás QR-kóddal:**

- Kattints a Megosztás QR-kóddal ikonra (📄), ez egy QR-kódot jelenít meg a telefonodon.
- Nyissd meg az Aiwit appot az új felhasználó telefonjában, kattints a "+" ikonra, majd a jobb felső sarokban lévő Scan ikonra, és szkenneld be a QR-kódot.
- Megjelenik a Megosztás sikeresen. Az új felhasználó pedig látni fogja a megosztott eszközt a saját fiókjában.

#### **Megosztás e-mailben:**

- Kattints a Megosztás e-mailben ikonra (✉️), majd add meg az új felhasználó e-mail címét.
- Kattints a megerősítés gombra. Megjelenik a Megosztás sikeresen. Az új felhasználó pedig látni fogja a megosztott eszközt a saját fiókjában.

## **Átviteli eszköz:**

- Kattints az átvitel ikonra (📶) , majd add meg az új felhasználó e-mail címét. Vagy, ha eszközt szeretnél átvenni a megosztott fiókjaidba, csak válaszd ki a megosztott fiókot.
- Kattints a megerősítésre. Ezután az átvitel sikeresen megtörtént.

## **Megjegyzések:**

Csak a tulajdonos fiókja módosíthatja a beállításokat, törölheti a videókat és oszthatja meg a készüléket. A megosztott fiókok nem rendelkeznek ezekkel a lehetőségekkel.

## **Hány felhasználó tekintheti meg egyszerre az eszközt?**

A tulajdonos fiók 8 másik fiókkal oszthatja meg a készüléket. Egyszerre legfeljebb 3 felhasználó tekintheti meg a videótovábbítást, de csak 1 felhasználó használhatja a kaputelefont.

## **Támogatott az 5GHz-es Wi-Fi?**

Nem, csak 2,4 GHz-es Wi-Fi-vel működik.

## **Miért gyenge a Wi-Fi jelem?**

Lehet, hogy a készülék túl messze van a vezeték nélküli routeredtől, vagy lehet, hogy vannak közte olyan akadályok, amelyek csökkentik a jelerősséget. Megpróbálhatod áthelyezni a routeredet, vagy beszerezhetsz egy jelkiterjesztőt/ismétlőt a vezeték nélküli routeredhez.

## Miért offline a készülékem?

Az offline azt jelenti, hogy a készülék nincs összekapcsolva. Ennek két oka lehet:

1. A készülék lemerült. Kérlek, töltsd fel a készüléket.

2. A Wi-Fi jel gyenge volt, és a készülék lekapcsolódott a Wi-Fi-ről. Kérlek, csatlakoztasd újra a Wi-Fi-hez. A készülék csak 2,4G Wi-Fi-vel működik. Kérlek, győződj meg arról, hogy a Wi-Fi stabil, és fontold meg a router áthelyezését vagy cseréld erősebb eszközre.

Ha a Wi-Fi nem stabil, akkor valószínűleg rendszeresen offline lesz vagy jelentős késések léphetnek fel.

A router újraindítása is orvosolhatja ezeket a problémákat.

## Hogyan állíthatom be a mozgásérzékelés érzékenységét?

A kezdőlapon kattints a Beállítások ikonra, majd a Mozgásérzékelés ikonra.

Létezik normál mozgásérzékelés és humanoid érzékelés\*

A normál mozgásérzékeléssel a kapucsengő mindenféle mozgást képes érzékelni, beleértve az embereket, autókat, fákat stb. Ha a humanoid érzékelés\* is be van kapcsolva, akkor a készülék csak az embereket érzékeli.

\*(opcionális)

A normál mozgásérzékelési érzékenység az alapértelmezett beállítás, amely minden mozgást rögzít és értesít, és nem állítható.

### **Humanoid érzékelési érzékenység\*\* :**

\*Magas: Nagyobb bizonyosság az emberi alakra: ez kevesebbet fog rögzíteni.

\*Szokásos: Közepes bizonyosság az emberi alakra vonatkozóan.

\*Alacsony: Az emberi alak kisebb bizonyossága: többet rögzít.

## **Hogyan engedélyezhetem az értesítéseket a telefonomon?**

Az Aiwit alkalmazáson belül és a mobilbeállításokban vannak értesítések beállításai:

1. Nyisd meg az Aiwit alkalmazást. Az Eszköz oldalról lapozz a Beállítások ikonra, majd lapozz a Mozgásérzékelés ikonra. Kiválaszthatod, hogy be/ki szeretnéd-e kapcsolni a mozgásértesítéseket.

2. Nyisd meg a mobilbeállításokat. Keresd meg az Alkalmazáskezelés és az Értesítési beállítások, majd keresd meg az Aiwit alkalmazást. Győződj meg róla, hogy minden jogosultság és értesítés be van kapcsolva távoli Aiwit App-ban.

\*\* (Opcionális)

## Kapcsolatfelvétel

Ha bármilyen kérdésed van az új termékkel kapcsolatban kérlek, vedd fel a kapcsolatot szerviz csapatunkkal a +36 20 55 64 554 számon esetleg a [technika@kameradepo.hu](mailto:technika@kameradepo.hu) email címen.