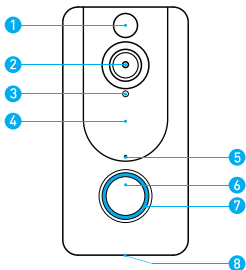
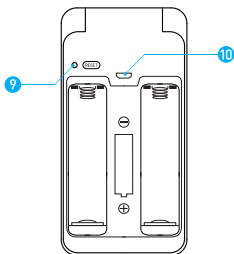


# Videó Kaputelefon S9

# Funkciók

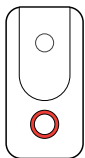


- |                              |                     |
|------------------------------|---------------------|
| 1. Mozgás érzékelő           | 5. Mikrofon         |
| 2. Széles szögű lencse       | 6. Kaputelefon gomb |
| 3. Fény érzékelő             | 7. Jelző fények     |
| 4. Rejtett infravörös fények | 8. Hangszóró        |



- |     |                                   |
|-----|-----------------------------------|
| 9.  | Reset gomb                        |
| 10. | Micro USB Port elemek töltéséhez. |

## Jelző fények



### Jelzőfény PIROSAN villog

A készülék újracsatlakozik a Wi-Fi hálózathoz. Kérem várjon.



### Jelzőfény PIROSAN és KÉKEN villog felváltva



Alacsony töltöttség.  
Kérem töltsse fel az akkumulátort.

## A dobozban



Kaputelefon



Konzol



Öntapadós szivacs



5 tipli



5 Csavar,  
a felhelyezéshez



2 biztonsági csavar



Útmutató



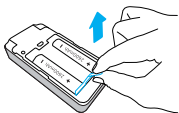
2 akkumulátor



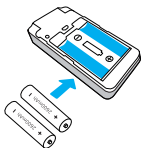
csengő  
(opcionális)

# Akkumulátor töltése

1. Távolítsa el a fóliát az akkumulátor végénél.

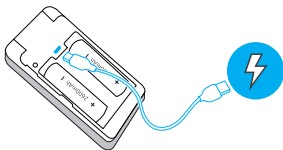


2. Helyezze be az 18650-es akkumulátort, ahogy a készüléken mutatja



Újratölthető 18650-es Akkumulátorok

3. Töltse fel teljesen az akkumulátorokat a készülék Micro USB-töltővel történő csatlakoztatásával. Az akkumulátorok teljes feltöltése körülbelül 14 órát vesz igénybe.



**Figyelem:** Túl sok esemény.

Ha készüléke túl sok eseményt rögzít naponta, előfordulhat, hogy sűrűbben fel kell töltenie az akkumulátort. Az akkumulátor merül minden egyes alkalommal, amikor az Élő nézetet használja, a csengő megszólalásakor, vagy beszédkor. A túl sok esemény megelőzése érdekében alacsonyabb érzékenységre állíthatja a mozgásbeállításokat.

# Video Kaputelefon Beüzemelése

## Kezdés előtt

1. Töltse le és telepítse az Aiwit alkalmazást.  
*Olvassa be az alábbi QR-kódot, vagy keressen rá az Aiwit kifejezésre az Apple App Store-ban vagy a Google Playen. Töltse le és telepítse az alkalmazást.*
2. Hozzon létre egy Aiwit fiókot.



Aiwit

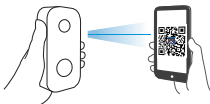


Android / iOS  
App Download

## Állítsa be készülékét az Aiwit alkalmazásban.

*Az eszköz párosításához kövesse az alábbi lépéseket és az alkalmazáson belüli utasításokat.*

1. Nyissa meg az Aiwit alkalmazást és jelentkezzen be fiókjába.
2. A kamera hozzáadásához válassza a + ikont.
3. Válassza a Videó kaputelefon lehetőséget.
4. Nyomja meg és tartsa lenyomva a kaputelefon gombot, amíg a piros lámpa kialszik, kattintson a Tovább gombra, majd az Igen gombra.
5. Adja meg a 2,4 GHz-es Wi-Fi hálózatot és a Wi-Fi jelszót, majd koppintson a Tovább gombra (az 5 GHz nem támogatott).
6. A készülék kamerájával olvassa be az alkalmazásban látható QR-kódot, majd válassza a Megerősítés lehetőséget, ha a Wi-Fi beállítás befejeződött.

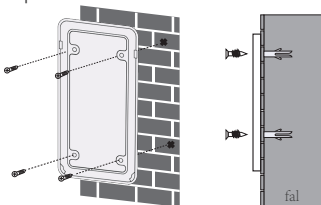


10 cm)

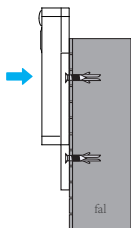
# Video Kaputelefon felhelyezése

Jelölje meg a fúrások helyét, és használjon egy fúrófejet, hogy lyukakat fúrjon a falába. Helyezze be a tipliket, és rögzítse az ajtócsengőt biztonsági csavarral és rögzítő csavarokkal.

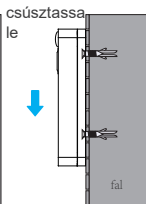
## 1. lépés



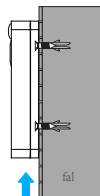
## 2. lépés



## 3. lépés



## 4. lépés



# Gyakran ismételt kérdések

## **Hogyan állíthatom vissza(RESET) a kaputelefont?**

Nyomja meg és tartsa lenyomva a Kaputelefon gombot 8 másodpercig. Ezután kövesse az alkalmazáson belüli utasításokat a Wi-Fi beállításainak befejezéséhez.

## **Hogyan oszthatom meg az eszközt a családommal?**

Nyissa meg az Aiwit alkalmazást. A kezdőlapon koppintson a Megosztás ikonra. Koppintson a Megosztás e-mailben vagy a Megosztás QR-kód segítségével elemre. Az eszközt legfeljebb 8 felhasználóval oszthatja meg.

### **Megosztás e-mailben:**

Az új felhasználónak le kell töltenie az Aiwit alkalmazást, és létre kell hoznia egy fiókot ugyanazzal az e-mail címmel, amellyel az eszköz tulajdonosa megosztotta. Jelentkezzen be a fiókba, és megjelenik a megosztott eszköz

### **Megosztás QR-kódon keresztül:**

1. Nyissa meg az Aiwit alkalmazást egy új felhasználó okostelefonján.
2. A kezdőlapon érintse meg a + elemet. Koppintson a QR-kód megosztása elemre, majd olvassa be a QR-kódot, amelyet az eszköz tulajdonosa korábban generált.
3. Megjelenik a Megosztás sikeres üzenet, majd koppintson a Megerősítés gombra.

## **Hány felhasználó nézheti egyszerre a videót?**

Maximum 3 felhasználó nézheti a videócsatornát egyszerre és csak 1 felhasználó használhatja a közvetlen kaputelefont. Az iOS és az Android is kompatibilis.

## Miért rossz a Wi-Fi jel a készülékemen?

*Előfordulhat, hogy készüléke túl messze van a vezeték nélküli routertől, vagy akadhat közöttük olyan akadály, amely csökkenti a jelerősséget. Megpróbálhatja áthelyezni a routert, vagy beszerezhet egy jelzéstovábbítót / repeatert.*

## A mozgásérzékelő érzékenységének beállítása

*A kezdőlapra érintse meg a Mozgásérzékelés ikont.*

*Mozgásérzékelési érzékenység:*

**Gyors:** *Felvesz és értesít minden mozdulatról (a legrövidebb akkumulátor-üzemidő).*

- **Közepes:** *Ritkábban rögzíti és értesíti a mozgásról (normál akkumulátor-üzemidő).*
- **Lassú:** *Még ritkábban rögzíti és értesíti a mozgásról (az akkumulátor maximális élettartama).*

## Hogyan engedélyezhetem a telefonon az értesítéseket?

*Ehhez engedélyt kell adnia az Aiwit alkalmazás számára, hogy hozzáférjen a mikrofonjához és engedélyezze az értesítéseket. Kövesse ezeket a lépéseket az értesítések engedélyezéséhez.*

1. *Nyissa meg a Beállításokat. Lépjen az Aiwit alkalmazás engedélyeihez, és válassza az Értesítések lehetőséget.*
2. *Ellenőrizze, hogy minden kapcsoló be van-e kapcsolva.*

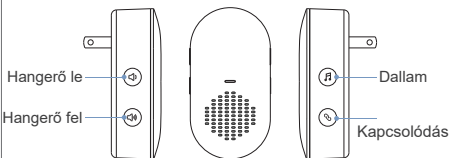


# Vezeték nélküli csengő beüzemelése

Csatlakoztassa a kaputelefont a csengőhöz, hogy azonnal értesüljön az otthonában, ha valaki csenget. A csengő bármilyen fali aljzathoz csatlakoztatható, és bárhová felhelyezheti az otthonban.

## Megjegyzés:

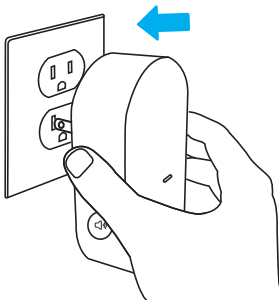
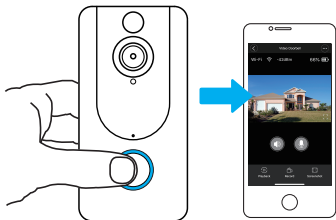
A vezeték nélküli csengő csak az általunk forgalmazott kaputelefonnal kompatibilis, és nem kompatibilis hagyományos kapucsengővel. A vezeték nélküli csengő opcionális. Ha nincs telepítve, akkor a kaputelefon értesítései továbbra is közvetlenül az Aiwit alkalmazáshoz kerülnek.



## Csengő párosítása a kaputelefonhoz

### 1. Lépés

A telepítési folyamat előtt ellenőrizze, hogy a kaputelefonja csatlakoztatva van e a telefonhoz, és be van e dugva a csengő



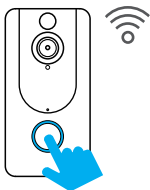
## 2. lépés

Nyomja meg a kapcsolódás gombot..



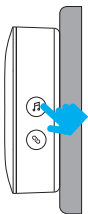
## 3. lépés

Nyomja meg a kaputelefon gombot hogy párosítja az eszközt a csengőhöz



## 4. lépés

A Dallam gomb megnyomásával válasszon a 38 különböző dallam közül



## 5. lépés

Nyomja meg újra a Kaputelefon gombot hogy megbizonyosodjon róla, a megfelelő csengőhangot választotta

